



# FACTORY: VELKOPLOŠNÝ TISK S TRADICÍ

Více než 30 let inovací a kvality na českém trhu



# STABILITA A ZKUŠENOSTI OD ROKU 1991

## ZÁKLADY

Datum vzniku: 18. července 1991

Zakladatel: Rostislav Němčík

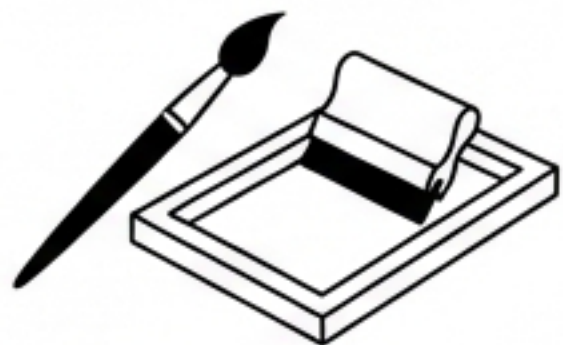
Sídlo: Šenov

## EVOLUCE

Od počátečního sítotisku a písmomalířství k technologickému lídrovi.

První instalace ve východní Evropě – průkopníci velkoplošného tisku.

# 1991–1999: PRŮKOPNÍCI TECHNOLOGIÍ



**1991**

Vznik firmy.  
Zaměření na sítotisk  
a písmomalířské  
práce.

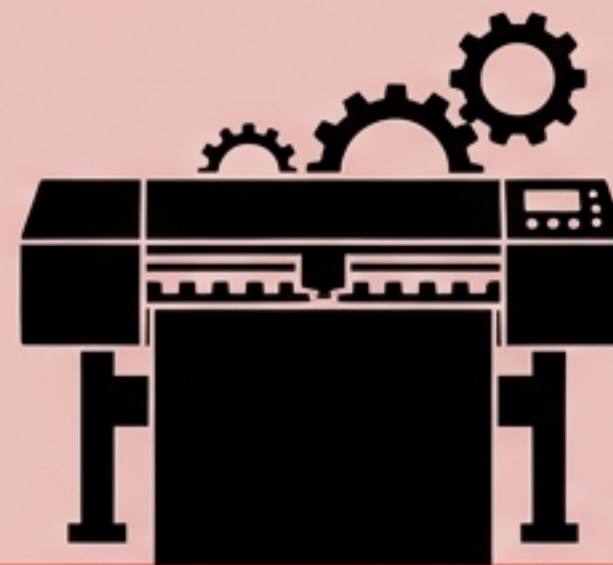


**1992-1994**

Jeden z prvních  
řezacích plotrů  
na Moravě.

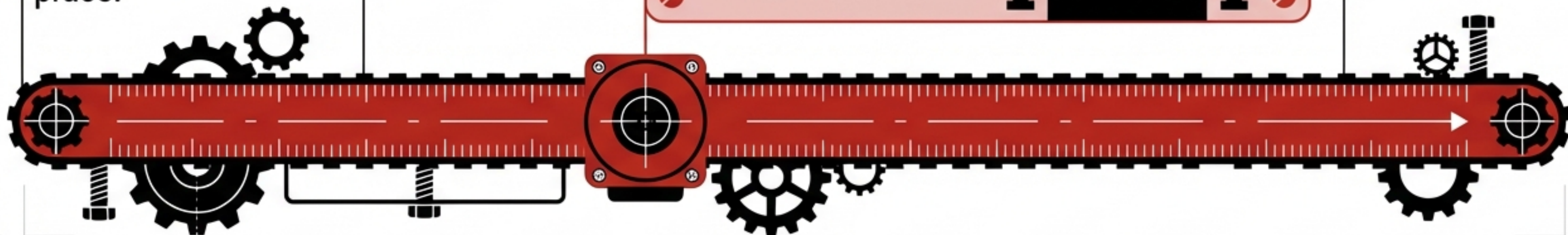
**1995**  
**INSTALACE POWER JET  
PJ-5000 8H**

První instalace ve  
východní Evropě  
(Signtech USA).



**1998**

Modernizace:  
Piezo print  
5000.



# 2000–2006: EXPANZE A NOVÉ MOŽNOSTI

**2001:**



**2001:**

Instalace tiskárny Mutoh-Albatros.

**2002:**



**2002:**

Obchodní cesta do Šanghaje – nákup tiskárny Yaselan (šíře 320 cm).

**2003: KOMPLEXNÍ VÝROBA**

Rozšíření o vlastní šicí dílnu.

Zahájení strojového vyšívání pro kompletní dokončovací práce.

# 2007–SOUČASNOST: SPECIALIZACE A PŘESNOST



## 2007: SUBLIMAČNÍ TISK

- Rozhodnutí pro specializaci na textil.
- Instalace linky Monti Antonio.

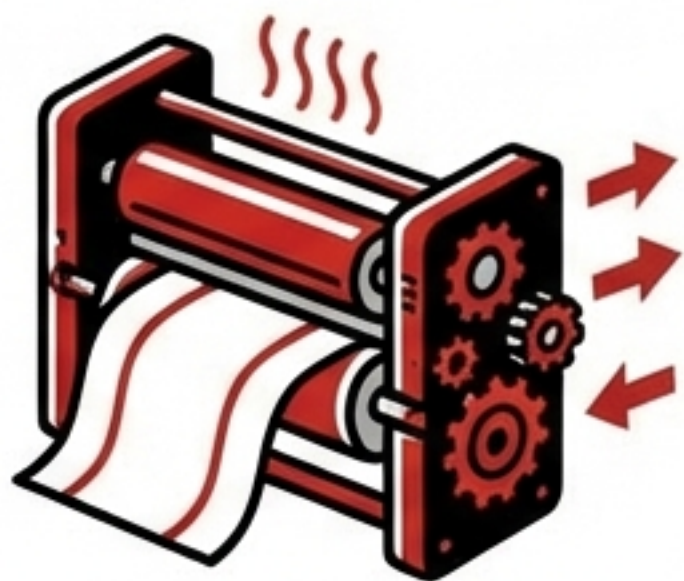


## 2024: PŘESNÉ FORMÁTOVÁNÍ

- Instalace řezacího stolu Summa.
- Automatizované formátování textilu, plastů a samolepek.

Neustálé investice do modernizace strojového parku.

# STROJOVÝ PARK: VELKOPLOŠNÝ A UV TISK



## SOLVENT & ECO-SOLVENT

**Technologie:** Epson & Yasefan

**Aplikace:** Samolepicí fólie, bannery, plakáty.



## UV TISK (PRIAMÝ POTISK)

**Technologie:** Gunsjet

**Formát:** 120 x 160 cm

**Aplikace:** Přímý potisk deskových materiálů, plastů a pevných podkladů.

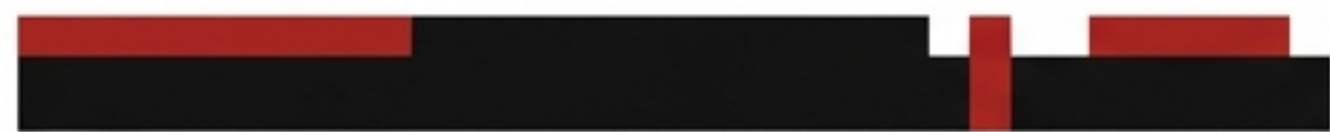
# STROJOVÝ PARK: TEXTIL A SUBLIMACE

## MONTI ANTONIO

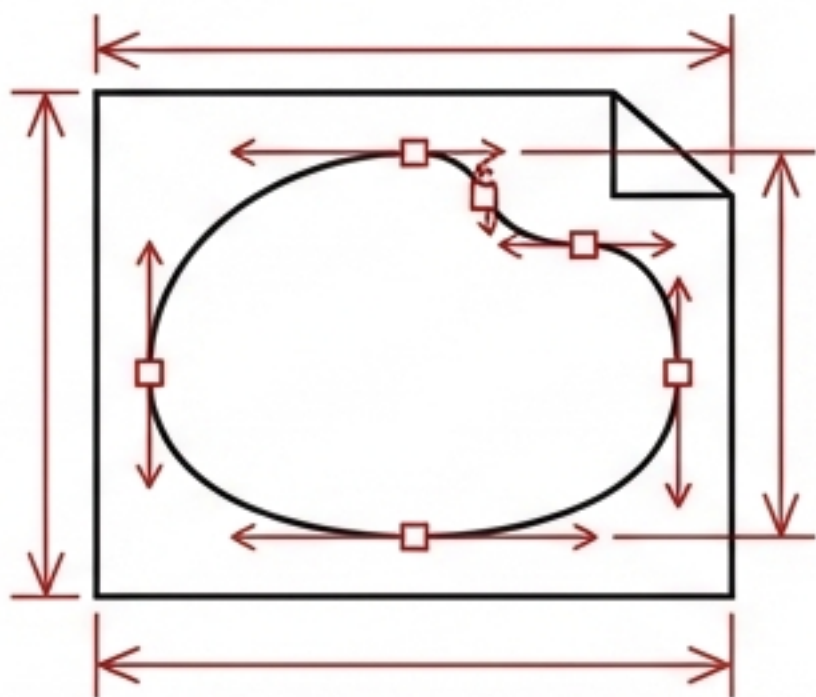
### Špičková technologie pro sublimační tisk

- Plochý lis: 120 x 150 cm
- Rotační lis (kalandr): Šíře 160 cm
- Výstupy: Vlajky, sportovní dresy, textilní reklama, soft signage.

# DOKONČOVACÍ VÝROBA A PŘESNÉ FORMÁTOVÁNÍ



## ŘEZACÍ PLOTR SUMMA (2024)



Digitální výsek a formátování.  
Materiály: Textil, plasty, samolepky.



## ŠICÍ DÍLNA A VYŠÍVÁNÍ



Vlastní dílna v provozu od roku 2003.  
Kompletní konfekce vlajek a textilních systémů.  
Strojové vyšívání pro branding.

# **FIREMNÍ PROFIL A PRÁVNÍ ÚDAJE**

**Obchodní firma:** FACTORY velkoplošný tisk s.r.o.

**Datum vzniku:** 18. července 1991

**Sídlo:** č.p. 1275, 739 34 Šenov

**IČ:** 410 30 192

**Statutární orgán:** Rostislav Němčík

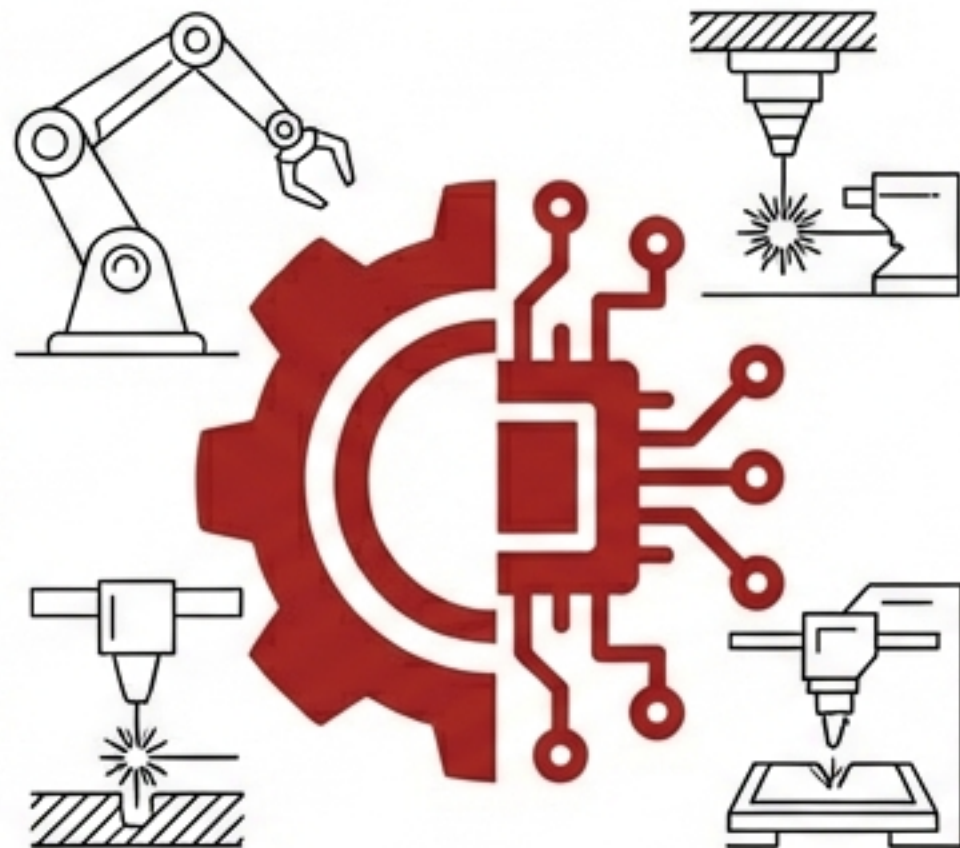
**Základní kapitál:** 100 000,- Kč (plně splaceno)

# PROČ SPOLUPRACOVAT S FACTORY?



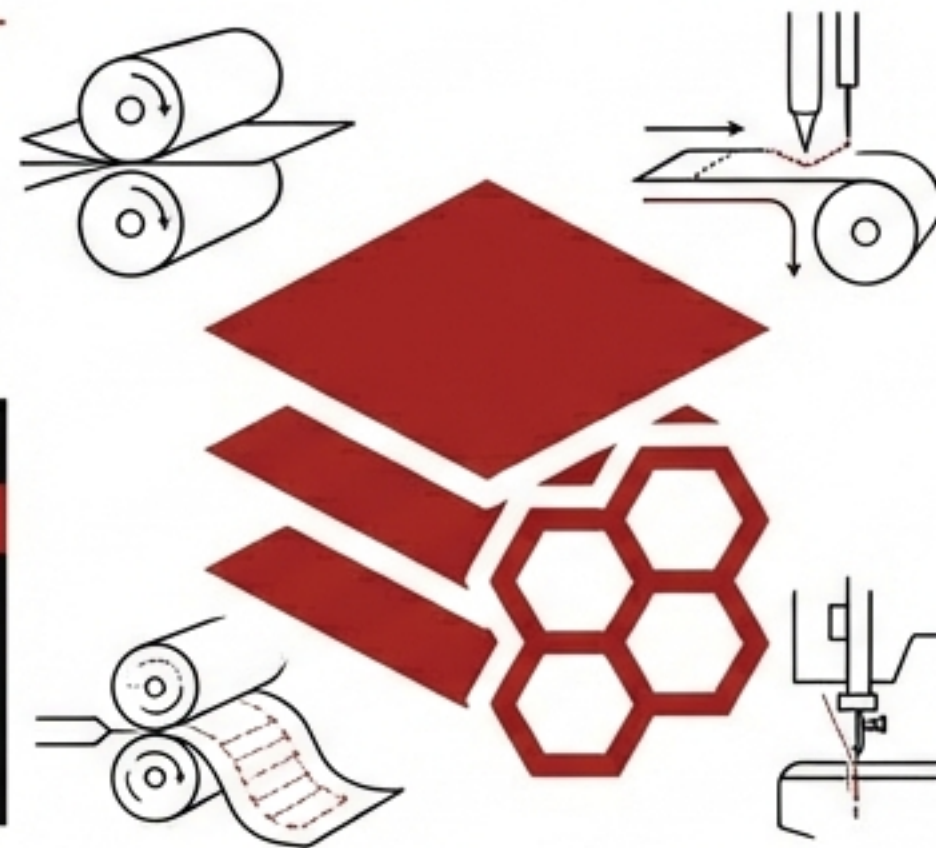
## TRADICE

30 let na trhu. Stabilní partner s historií od roku 1991.



## TECHNOLOGIE

Od první instalace v regionu po nejmodernější řezací stoly (2024).



## KOMPLEXNOST

Vše pod jednou střechou: Tisk, sublimace, řezání i šití.



# KONTAKTUJTE NÁS

FACTORY velkoplošný tisk s.r.o.  
739 34 Šenov

Navštivte nás nebo poptejte kalkulaci.